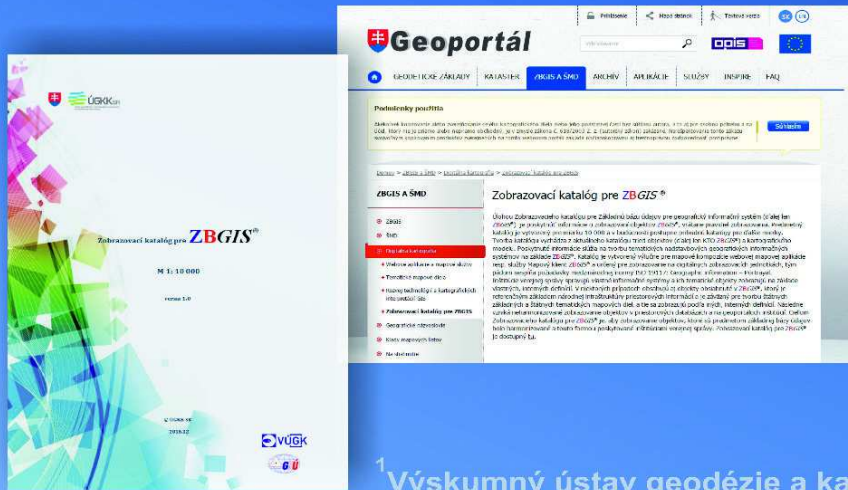


ZOBRAZOVACÍ KATALÓG PRE ZBGIS®



K. Dombiová¹, K. Moravčíková²
¹Výskumný ústav geodézie a kartografie v Bratislave, ²Geodetický a kartografický ústav Bratislava
 kinga.dombiova@skgeodesy.sk, katarina.moravcikova@skgeodesy.sk

- ✓ 1 : 2 000
- ⚠ 1 : 5 000
- ✓ 1 : 10 000
- ⚠ 1 : 25 000
- ⚠ 1 : 50 000
- ⚠ 1 : 100 000
- ⚠ 1 : 250 000
- ⚠ 1 : 500 000
- ⚠ 1 : 1 000 000

Vplyvom rapidného vývoja informačno-komunikačných technológií a výpočtovej techniky vzrastá aj potreba výmeny informácií. Výnimkou nie sú ani priestorovo lokalizované geografické informácie o objektoch, ktorých využitie sa postupne rozširuje a to napríklad v spojení s mobilnými navigačnými službami, v jednotlivých sektoroch dopravy, ako aj v navigácii či spolplatení komunikácií, dotáciách poľnohospodárov alebo pri budovaní informačných systémov o území. Na inventarizáciu, zhromažďovanie, klasifikovanie, selektovanie, zobrazenie údajov, na analýzy a syntézy poznatkov a modelovanie riešení pre štátne orgány, najmä pre ministerstvá, slúži základná báza údajov pre geografický informačný systém (ZBGIS®). ZBGIS® je priestorovou objektovo orientovanou bázou údajov, ktorá je súčasťou národnej infraštruktúry priestorových informácií a súčasťou informačných systémov verejnej správy. Vytvára základ pre tvorbu tematických geografických informačných systémov a taktiež pre tvorbu štátnych základných a štátnych tematických mapových diel.

Cieľom Zobrazovacieho katalógu pre ZBGIS® je, aby zobrazovanie objektov, ktoré sú predmetom základnej bázy údajov, bolo harmonizované a touto formou poskytované inštitúciami verejnej správy. Jeho tvorba vychádza z aktuálneho katalógu tried objektov a kartografického modelu.

FACC-kód objektu	Názov objektu	Číslo
AP030	Cesta	100
Názov atribútu	Kód atribútu	Hodnota atribútu
Diaľnica	RDT	100

Charakteristika objektu	Charakteristika geometrie
Úsek cesty s rovinnými charakteristikami	Interpretuje sa ako úsek cesty komunikácie na teréne. Celý interpretovaný úsek musí mať rovnaké vlastnosti. Využíva k domom za nesterpretujú ľahké šora uliční sietí.
Geometria	U diaľnic sú je možno časovými sekciami pruhov zlepené, zvozdilá a pod. sa interpretuje najmä smerovo samostatné objekty.

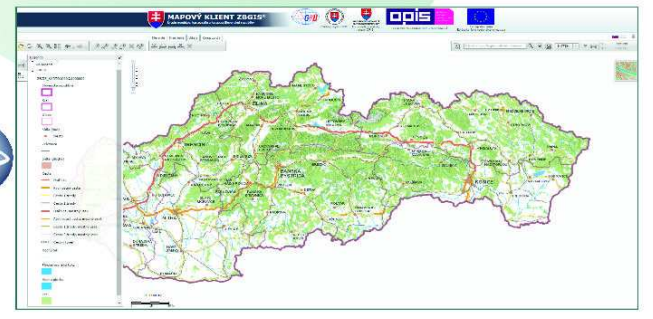
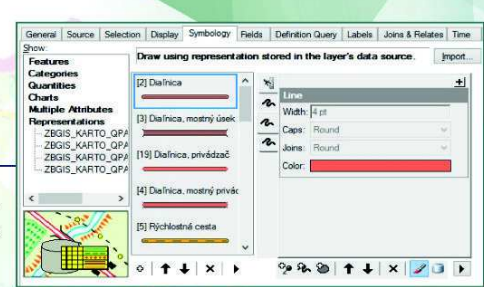
Kód kategórie	Názov kategórie
A	Antropogénne prvky - kultúra
B	Vodstvo
C	Výkopis
D	Povrch
E	Vegetácia
F	Hranice
G	Letecko-navigačné informácie
O	Cesty špeciálne
S	Špeciálne použitie
Z	Všeobecné

Prírodné číslo	Prírodné číslo	Podrobnosť zobrazenia (type Query)	Referenčný štýl	Symbol (Symbol Name) - Color/Size	Prírodné číslo (type)	Prírodné číslo (type)	Reprezentácia (type)	Reprezentácia Name	Reprezentácia (type)
1001	1001	1001	1001	1001	1001	1001	1001	1001	1001

AP030 Cesta	M	G	B
1	255	115	80
2	90	90	90

KARTOGRAFICKÝ MODEL ZBGIS® V 1.4

Zobrazovací katalóg slúži na definovanie reprezentácie priestorových objektov, ich atribútov, pravidiel zobrazovania a parametrov mapového znaku.

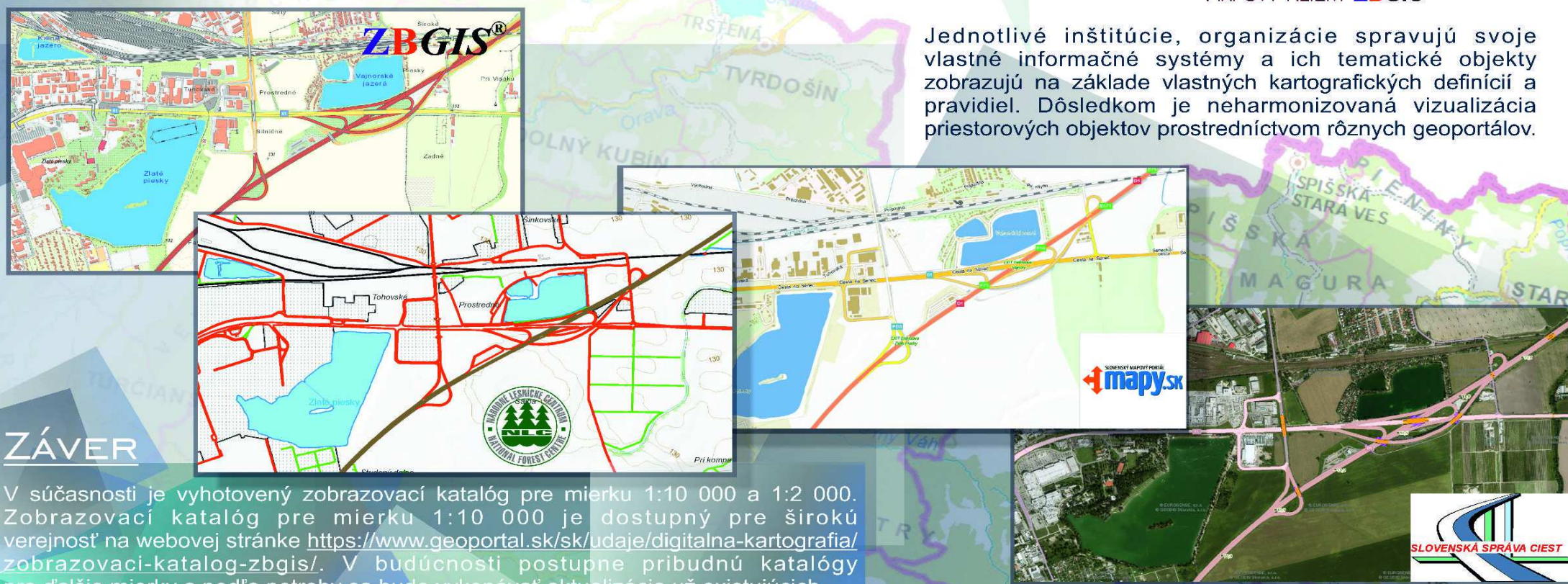


MAPOVÝ KLIENT ZBGIS®

KATALÓG TRIED OBJEKTŮV - KTO ZBGIS® 2013.4

Zobrazovací katalóg je vytvorený výlučne pre mapové kompozície webovej mapovej aplikácie resp. služby Mapový klient ZBGIS® a určený pre zobrazovanie na digitálnych zobrazovacích jednotkách.

Jednotlivé inštitúcie, organizácie spravujú svoje vlastné informačné systémy a ich tematické objekty zobrazujú na základe vlastných kartografických definícií a pravidiel. Dôsledkom je neharmonizovaná vizualizácia priestorových objektov prostredníctvom rôznych geoportálov.

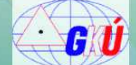


ZÁVER

V súčasnosti je vyhotovený zobrazovací katalóg pre mierku 1:10 000 a 1:2 000. Zobrazovací katalóg pre mierku 1:10 000 je dostupný pre širokú verejnosť na webovej stránke <https://www.geoportal.sk/sk/udaje/digitalna-kartografia/zobrazovaci-katalog-zbgis/>. V budúcnosti postupne pribudnú katalógy pre ďalšie mierky a podľa potreby sa bude vykonávať aktualizácia už existujúcich.



VÝSKUMNÝ ÚSTAV GEODÉZIE A KARTOGRAFIE V BRATISLAVE



GEODETICKÝ A KARTOGRAFICKÝ ÚSTAV BRATISLAVA

