



Lesnická
a dřevařská
fakulta

GISáček 2013
9. 5. 2013, Ostrava

Bc. Václav Plíhal
student oboru Krajinné inženýrství

Participativní GIS v krajinném a územním plánování

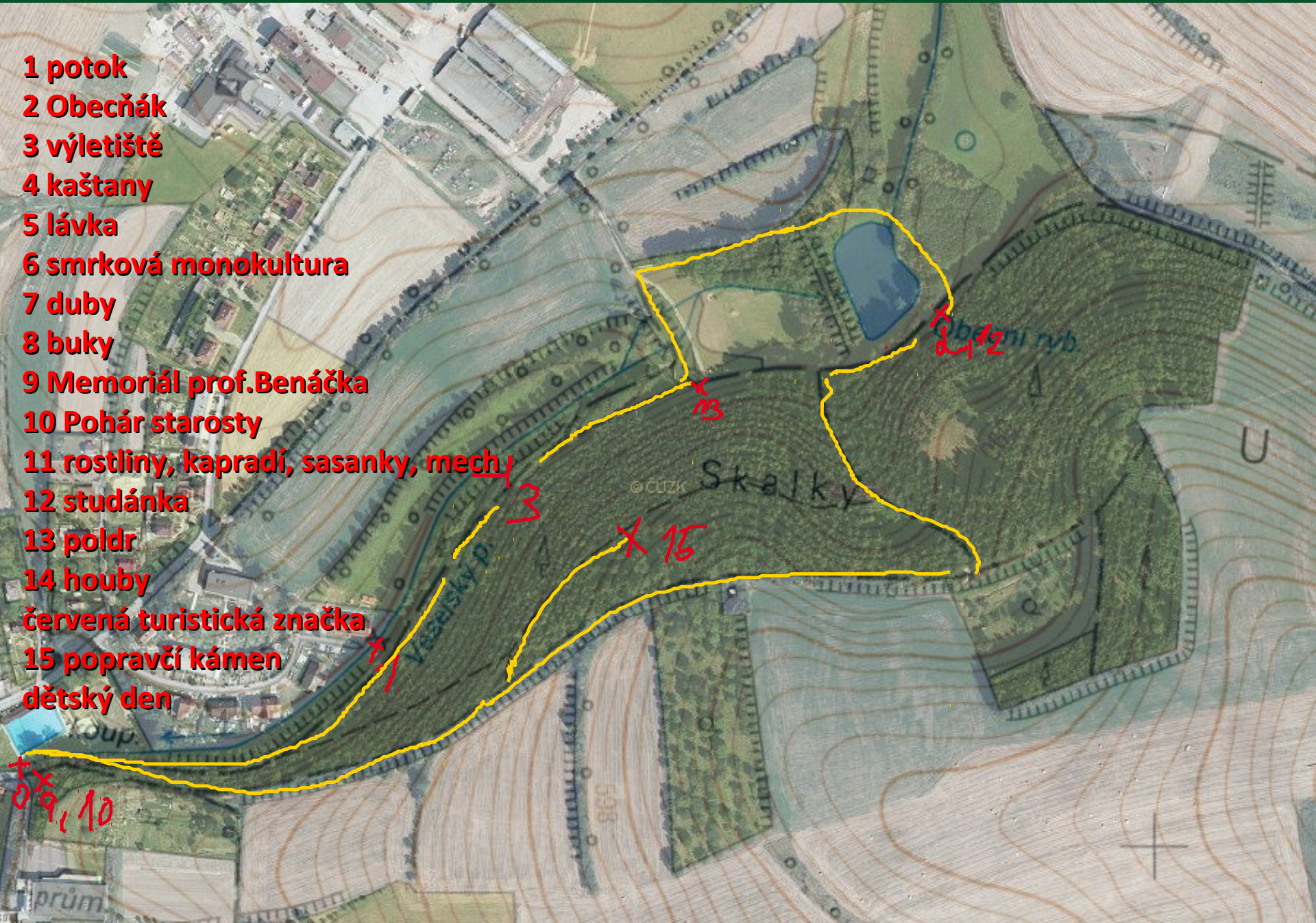
Mendelova
univerzita
v Brně



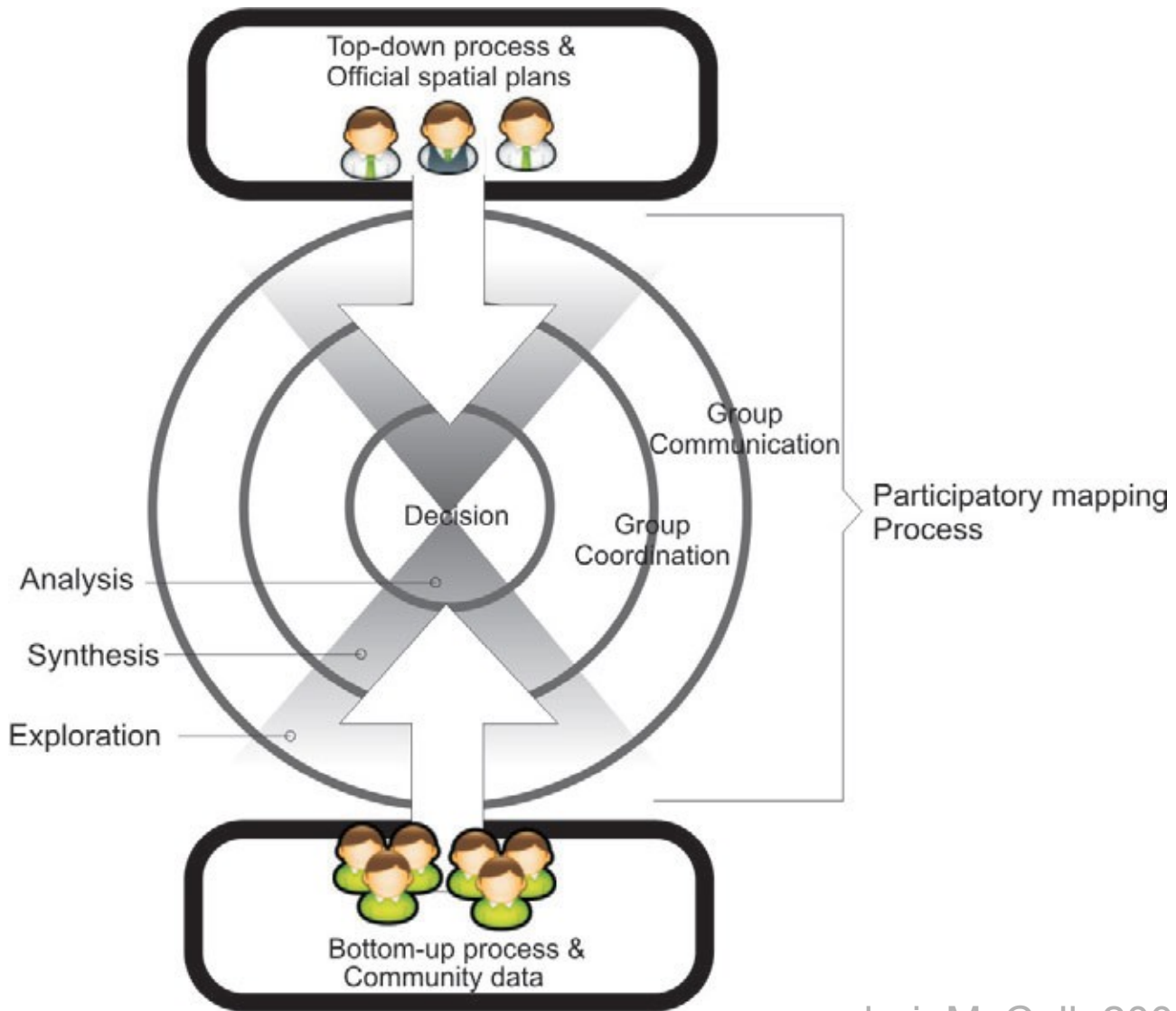
- participativní GIS (A)
- krajinné a územní plánování (B)
- případová studie
v mikroregionu Olešnicko (C)
- **Lze smysluplně aplikovat přístup A
do úloh z oblasti B v prostředí typu C ?**



- 1 potok
- 2 Obecňák
- 3 výletišťe
- 4 kaštany
- 5 lávka
- 6 smrková monokultura
- 7 duby
- 8 buky
- 9 Memoriál prof. Benáčka
- 10 Pohár starosty
- 11 rostliny, kapradí, sasanky, mech
- 12 studánka
- 13 poldr
- 14 houby
- červená turistická značka
- 15 popravčí kámen
- dětský den







- územní plán
- komplexní pozemkové úpravy
- krajinářské projekty

- projekt Olešnický mapový portál podpořen Nadací Open Society Fund Praha
- zapojení veřejnosti:
 - dotazník, fotosoutěž, setkání, (propagace)
- technologie:
 - Ushahidi, Disqus, Dokuwiki

BETA



Místa zdola.



MAPOVÝ PORTÁL



[ÚVOD](#)
[PŘÍSPĚVKY](#)
[PŘIDAT DO MAPY](#)
[ZASÍLÁNÍ NOVINEK](#)
[O NÁS](#)


DISKUZE


WIKI

FILTRY → **PŘÍSPĚVKY** ODKAZY OBRÁZKY VIDEO VŠECHNY



Scale = 1 : 14K 16.41448, 49.55722

od Jul 2012 do Apr 2013

Nové v diskuzích:



Václav Pilihal V územním plánu je pro plochy "smíšené nezastavěného území" přípustným využitím turistická stezka či cyklostezka. V katastru se nicméně vedle...

MAPA | Bezpečný pohyb chodců - 1 week ago



Václav Pilihal Hledání bolesti mikroregionu bylo již tématem iniciativy Identita 20. Tehdy se sešlo několik podniků, ze kterých vznikl následující text...

WIKI | Nová křižová cesta v krajině Olešnicka - 2 weeks ago

4 FILTR KATEGORIE [SKRÝT]

- VŠECHNY KATEGORIE
- NOVÁ KŘÍŽOVÁ CESTA
- AKTUÁLNÍ TÉMATA
- BIOTA
- FOTKY
- MÍSTA S PŘÍBĚHEM
- NEŽIVÁ PŘÍRODA
- TURISTIKA
- ÚZEMNÍ PLÁNOVÁNÍ
- UŽIVATELÉ KRAJINY
- TRUSTED REPORTS
- VOLNÁ KATEGORIE

JAK PŘIDAT

Pomocí aplikace:
iPhone

- Lze v prostředí dnešního českého venkova použít PGIS v krajinném a územním plánování?

- Lze v prostředí dnešního českého venkova použít PGIS v krajinném a územním plánování?



Děkuji Vám za pozornost

Václav Plíhal

vaclav@zmola.cz

www.pgis.cz

Zdroje ilustrací:

MCCALL, Michael K. *Can Participatory GIS Strengthen Local level Spatial Planning? Suggestions for Better Practice*. GISDECO, 2004.

Trusttriz. [online]. [cit. 2013-05-08]. Dostupné z: <http://trusttriz.com/2012/09/14/beyond-brainstorming-encouraging-team-innovation/>

fotoarchiv autora