

# GeoNetwork a CatMDEdit

*Jan Růžička*

*Institute of geoinformatics*

*VSB-TU Ostrava*

*17.listopadu 15, 70833 Ostrava-Poruba,*

*jan.ruzicka@vsb.cz*

# GeoNetwork / 1

- Metainformační systém
- Open Source
- ISO 19115, FGDC, Dublin Core
- Vyhledávání
  - Jednoduché
  - Pokročilé
  - Lokální
  - Distribuované

# GeoNetwork / 2

- Zobrazení metadat
  - Plné
  - Záložky
  - XML
- Editace metadat
  - On – line formulář
  - Import XML

# GeoNetwork / 3

- Služby pro distribuované vyhledávání
  - ISO 23950
  - Open GIS – Web Catalog Service (plánováno)
- Technologie
  - Java, XML, XSL, JavaScript, HTML, CSS
- Vícejazyčnost – W3C I18N standard

# GeoNetwork / 4

- Vývoj
  - Food and Agriculture Organization of the United Nations (FAO-UN)
  - World Food Programme (WFP-UN)



# Metaportál České Republiky

## GeoNetwork OpenSource

HLEDAT

CZECH  
ENGLISH  
FRANCAIS

Nalézt interaktivní mapy, datové sady (pro GIS), družicové snímky a příbuzné aplikace

Volný text

[Rozšířené hledání]

Stát/Region

je

- Bez rozlišení -

[Další databáze]

Typ dat

Digitální data

HLEDAT VYMAZAT



Featured map

Důvod vzniku Metaportálu ČR je:

- Zlepšit přístup k datům a informacím
- Podporovat správné rozhodování
- Porpojit metainformační systémy v české republice
- Propagovat využívání geografických informací

Metaportál ČR je postaven na GeoNetwork OpenSource a umožňuje snadné sdílení geografických informací mezi organizacemi.

Pro další informace kontaktujte správce systému: [jan.ruzicka@vsb.cz](mailto:jan.ruzicka@vsb.cz) nebo nám zašlete komentář

CREATE YOUR OWN  
INTERACTIVE MAP  
WITH INTERMAP

### Informace o interaktivních mapách

Interaktivní mapy můžete vyhledat pomocí metaportálu GeoNetwork nebo s přímo napojit na přednastavený mapová server.

Podporované mapové servery jsou OpenGISÁŽ Consortium compliant WMS Map Servers a ESRIÁŽ ArcIMS Map Servers.

Powered by GeoNetwork OpenSource version 1.2.1

# GeoNetwork / Jednoduché hledání



# Metaportál České Republiky

## GeoNetwork OpenSource

CZECH  
ENGLISH  
FRANÇAIS

HLBDAT



Nalézt interaktivní mapy, datové sady (pro GIS), družicové snímky a příbuzné aplikace

Název	<input type="text"/>	[Jednoduché vyhledání]
Popis	<input type="text"/>	[Další databáze]
Volný text	<input type="text"/>	
ISO kategorie	<input type="text" value="biota"/> <input type="text" value="boundaries"/> <input type="text" value="climatologyMeteorologyAtmosphere"/> <input type="text" value="economy"/> <input type="text" value="elevation"/>	VYČISTIT
Klíčová slova	<input type="text" value="administrativa, správa, politika, instituce, plánování"/> <input type="text" value="africa"/> <input type="text" value="bankovníctví, pojišťovnictví"/> <input type="text" value="bezpečnost, ochrana, kriminalita"/> <input type="text" value="boundaries"/>	VYČISTIT
Stát/Region	<input type="text" value="je"/> <input type="text" value="- Bez rozlišení -"/>	
Typ dat	<input type="text" value="Digitální data"/> <input type="checkbox"/> Data ke stažení <input type="checkbox"/> Interaktivní mapa	
Třídít podle	<input type="text" value="Nejllepší shody"/>	

HLBDAT VYMAZAT



Důvod vzniku Metaportálu ČR je:

- Zlepšit přístup k datům a informacím
- Podporovat správné rozhodování
- Porpojit metainformační systémy v české republice

### Informace o interaktivních mapách

Interaktivní mapy můžete vyhledat pomocí metaportálu GeoNetwork

# GeoNetwork / Rozšířené hledání



# Metaportál České Republiky

## GeoNetwork OpenSource

CZECH  
ENGLISH  
FRANÇAIS

HLEDAT



Nalézt interaktivní mapy, datové sady (pro GIS), družicové snímky a příbuzné aplikace

Název	<input type="text"/>	[Jednoduché vyhledání]
Popis	<input type="text"/>	[Lokální databáze metaportálu]
Volný text	<input type="text"/>	
Klíčová slova	<input type="text"/>	
Stát/Region	je <input type="text"/> - Bez rozlišení - <input type="text"/>	

Profil	<input type="text"/>
Server	<input type="text"/> <ul style="list-style-type: none"> <li>VSB GeoNetwork</li> <li>Food and Agriculture Organization GeoNetwork (FAO-UN)</li> <li>World Food Program VAM SIE (WFP-UN)</li> <li>SETSAN Mozambique GeoNetwork</li> <li>World Food Program South Africa GeoNetwork</li> <li>World Food Program ODK Uganda GeoNetwork</li> </ul>

Maximální čas pro zpracování (Timeout)	10 sekund <input type="text"/>
--	--------------------------------

HLEDAT VYMAZAT



Důvod vzniku Metaportálu ČR je:

- Zlepšit přístup k datům a informacím
- Podporovat správné rozhodování
- Porpojit metainformační systémy v české republice
- Propagovat využívání geografických informací

CREATE YOUR OWN  
INTERACTIVE MAP  
WITH INTERMAP

### Informace o interaktivních mapách

Interaktivní mapy můžete vyhledat pomocí metaportálu GeoNetwork nebo s přímo napojit na přednastavený mapová

# GeoNetwork / Distribuované hledání



# Metaportál České Republiky

## GeoNetwork OpenSource

CZECH  
ENGLISH  
FRANCAIS

HLBDAT

Agregované výsledky splňující kritéria vyhledání: 48

### Definiční body stavebních objektů

**Popis:** Geografická vrstva lokalizující domy (stavební objekty s číslem domovním) formou jejich definičního bodu.

**Klíčová slova:** Katastr nemovitostí, Geokódování, lokalizace, Česká republika.

POPIS

NAHLED NENÍ  
K DISPOZICI

### Sčítací obvody

**Popis:** Topologická geografická vrstva hranic sčítacích obvodů. Definice.

**Klíčová slova:** Obyvatelstvo, demografie, statistika, Geokódování, lokalizace, Česká republika.

POPIS

NAHLED NENÍ  
K DISPOZICI

### Střetové oblasti chovu zvěře a lesních porostů

**Popis:** Informační geografická data pro rozhodování v lesnické politice a myslivosti --- Temporary acquisition style of these data is characteristic. These ones can be illustrated as a geographical informa...vice...

**Klíčová slova:** Výroba stavebně truhlářská a tesařská, celá ČR.

POPIS

NAHLED NENÍ  
K DISPOZICI

### Přehledy leteckého snímkování pro lesy ČR

**Popis:** Přehled nasnímkovaných lokalit pro aktualizaci LHP v měřítku 1:13 000 pořízené VTOPU Dobruška ( do roku 1996) LMS jsou v archivu v VTOPU Dobruška. --- Survey of areas, which were covered by aerial ph...vice...

**Klíčová slova:** Výroba stavebně truhlářská a tesařská, Dálkový průzkum , celá ČR.

POPIS

NAHLED NENÍ  
K DISPOZICI

# GeoNetwork / Výsledky hledání

# Metaportál České Republiky

## GeoNetwork OpenSource

HLEDAT

VÝSLEDKY

POPIS


 CZECH  
 ENGLISH  
 FRANÇAIS
Základní  
pohledRozšířené  
zobrazeníZobrazení  
XML

### Informace o identifikaci

 NAHLED NENÍ  
 K DISPOZICI

<b>Název</b>	Definiční body stavebních objektů
<b>Datum</b>	2001-02-01, creation
<b>Forma prezentace</b>	mapDigital
<b>Jazyk</b>	Czech
<b>Znaková sada</b>	utf8
<b>Popis</b>	Geografická vrstva lokalizující domy (stavební objekty s číslem domovním) formou jejich definičního bodu.
<b>Stav</b>	onGoing
<b>Kategorie</b>	boundaries
<b>Volná klíčová slova</b>	Katastr nemovitostí, Geokódování, lokalizace.
<b>Klíčová slova pro místa (lokalizaci)</b>	Česká republika.
<b>Typ prostorové reprezentace</b>	vector

### Adekvátní měřítko

Měřítko (Jmenovatel) 1000 - 2880

### Ohraničující obdélník (Geografické souřadnice)

Západní hranice (zeměpisná délka)	Východní hranice (zeměpisná délka)	Jižní hranice (zeměpisná šířka)	Severní hranice (zeměpisná šířka)
--------------------------------------	---------------------------------------	------------------------------------	--------------------------------------

# GeoNetwork / Zobrazení metadat

Meta portál ČR - GeoNetwork - Portál k prostorovým datům a informacím - Mozilla Firefox

File Edit View Go Bookmarks Tools Help

http://jencek.vsb.cz:8080/geonetwork/srv/cs/metadata.add.form

G Portál JUMP Pilot Project ... Meta portál ČR - G... slovník.cz - Multiling... deegree Home Page Open Geospatial Co... Google Search: VLC...

# Metaportál České Republiky

## GeoNetwork OpenSource

**HLEDAT**

Uživatel: Administrator

**Přidat nová metadata**

Šablona	Vector_GN_1.01
Skupina	Administrators

**VYTVOŘIT** **ZRUŠIT**

# GeoNetwork / Přidání metadat

Meta portál ČR - GeoNetwork - Portál k prostorovým datům a informacím - Mozilla Firefox

File Edit View Go Bookmarks Tools Help

http://jencek.vsb.cz:8080/geonetwork/srv/cs/metadata.add

G Portál JUMP Pilot Project ... Meta portál ČR - G... slovník.cz - Multiling... deegree Home Page Open Geospatial Co... Google Search: VLC...

# Metaportál České Republiky

## GeoNetwork OpenSource

HLEDAT

Uživatel: Administrator

Základní pohled  
Rozšířené zobrazení  
Zobrazení XML

Informace o identifikaci

Klikněte pro zobrazení náhledu (velká varianta)

Název

Datum

Typ datumu publication

Vydání

Forma prezentace mapDigital

Jazyk English

Znaková sada (C) utf8

Popis

# GeoNetwork / Editace metadat

# Metaportál České Republiky

## GeoNetwork OpenSource



HLEDAT

Uživatel: Administrator

### Administrace

- |  |                                     |  |
|--|-------------------------------------|--|
|  | [Nová metadata]                     | Přidá nová metadata  |
|  | [Správa uživatelů]                  | Přidat/upravit/smazat a ukázat uživatele   |
|  | [Správa skupin]                     | Přidat/upravit/smazat a ukázat skupiny   |
|  | [Importovat metadata z XML souborů] | Importovat metadata naformátovaná dle ISO19115 XML   |
|  | [Dávkový import]                    | Importovat všechny metadatové soubory formátované dle ISO19115 XML z lokálního adresáře (Potřebuji parametr 'dir') |
|  | [Metadata za region]                |  |

# GeoNetwork / Administrace

# Metaportál České Republiky

## GeoNetwork OpenSource

CZ  
ENGLISH  
FRANÇAIS

HLEDAT

Uživatel: Administrator

## Vložit

Uživatelské jméno	<input type="text"/>
Heslo	<input type="password"/>
Potvrdit heslo	<input type="password"/>
Příjmení	<input type="text"/>
Jméno	<input type="text"/>
Profil	<input type="text"/>
Skupiny	<input type="text" value="Administrator"/> (se remove)

ULOŽIT

ZRUŠIT

# GeoNetwork / Přidání uživatele

# CatMDEdit / 1

- Standalone editor metadat
- Open Source
- ISO 19115, FGDC, Dublin Core
- Technologie
  - Java, XML
- Vícejazyčnost – W3C I18N standard

# CatMDEdit / 2

- Vývoj

- **TeIDE** is a Spanish consortium constituted by the R&D groups of the **University of Zaragoza** (Computer Science and Systems Engineering Dept.), the **Universitat Jaume I** (Dept. of Information Systems), and the **Polytechnic University of Madrid** (Topography and Cartography Dept.).

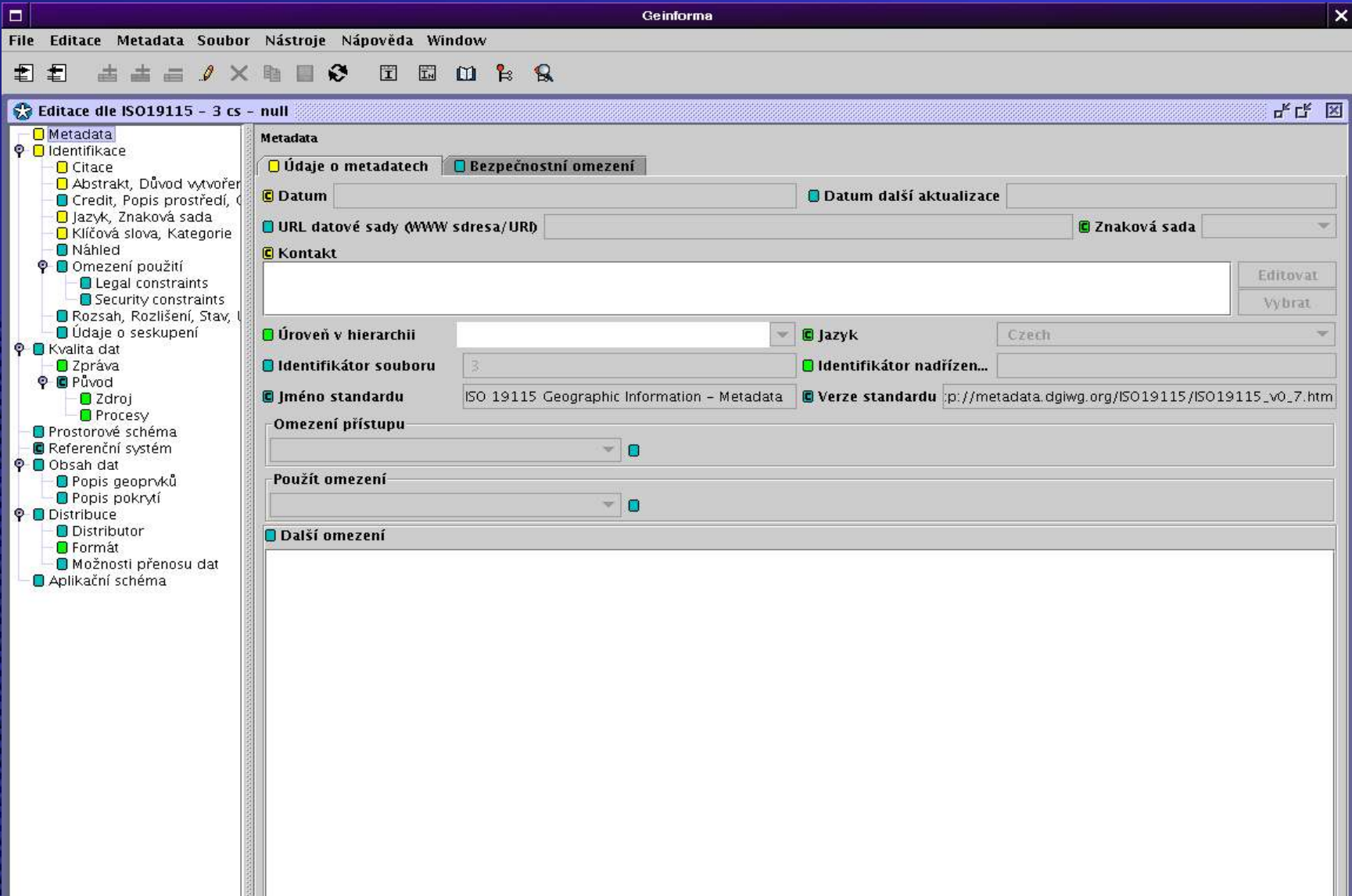




## Výběr záznamu

Standard	Jedinečn...	Jazyk	Název	Kód úrovně v hierarc...	On-Line zdroj	Autor	Vydavatel	Zabezpečě...	Zabezpečě...
ISO	1	Spanish	Límites hidrológicos de la Cuenca del Ebro	CONJUNTO DE DATOS		INTEGESA ; ...	Confederaci...	NO CLASIFI...	NO CLASIFI...
UNKNOWN	2	Czech							
ISO	3	Czech							

# CatMDEdit / Záznamy



# CatMDEdit / Prohlížení / Editace



Edítace dle ISO19115 - 3 cs - null

- Metadata
  - Identifikace
  - Citace

Metadata

Údaje o metadatach  Bezpečnostní omezení

**Contacts**

Organizace	Osoba
VSB-TUO	Jan Růžička

- Jméno osoby
- Jméno organizace
- Pozice
- Místo doručení
- e-mail
- PSČ  Obec  Administrati  Země
- FAX  Telefon
- URL (WWW adresa)
- Instrukce pro kontaktování
- Hours of service

Počet kontaktních míst 1

alší aktualizace

Znaková sada

Editor nadřízen...

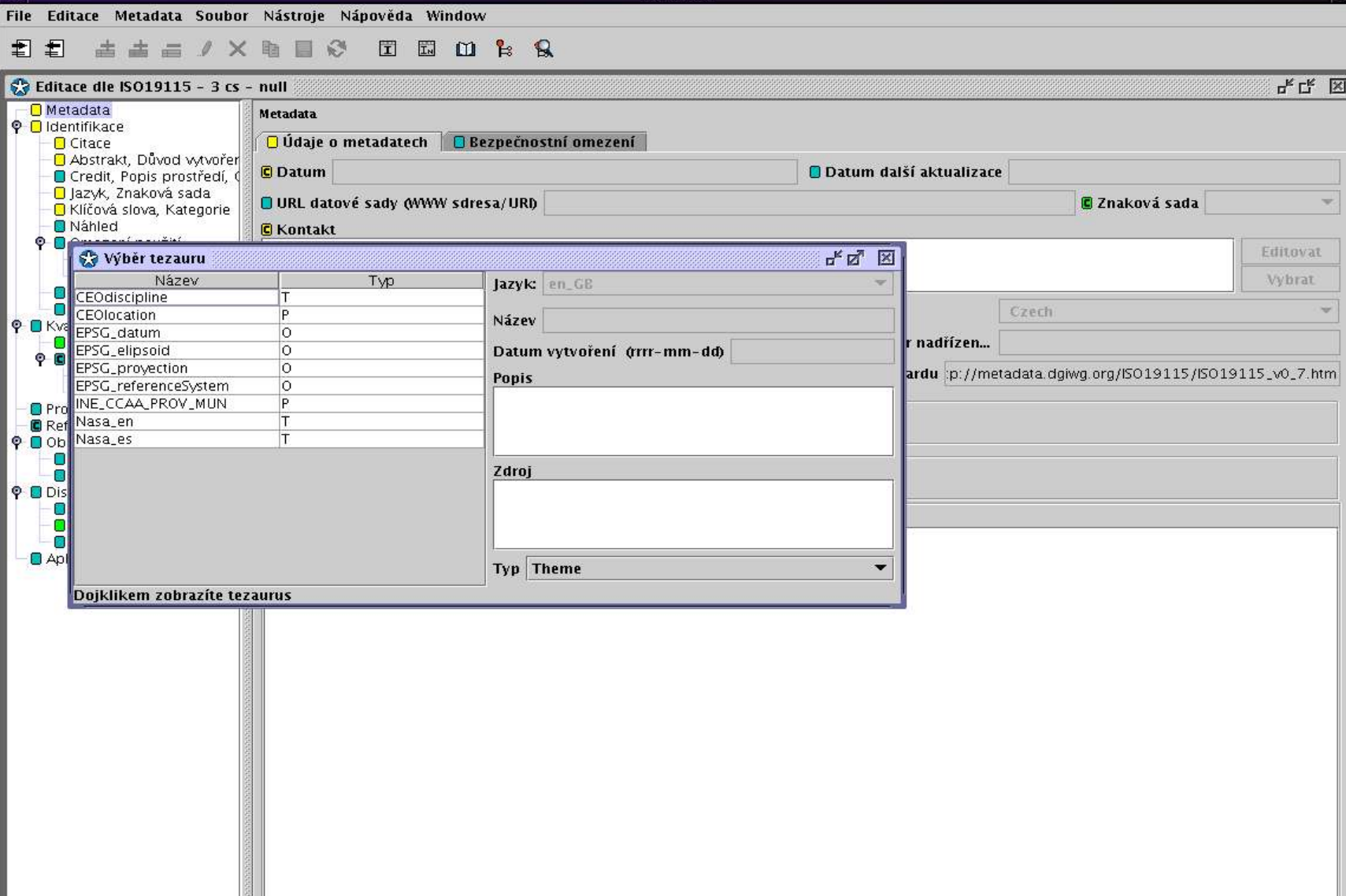
ndardu :p://metadata.dgiwg.org/ISO19115/ISO19115\_v0\_7.htm

Czech

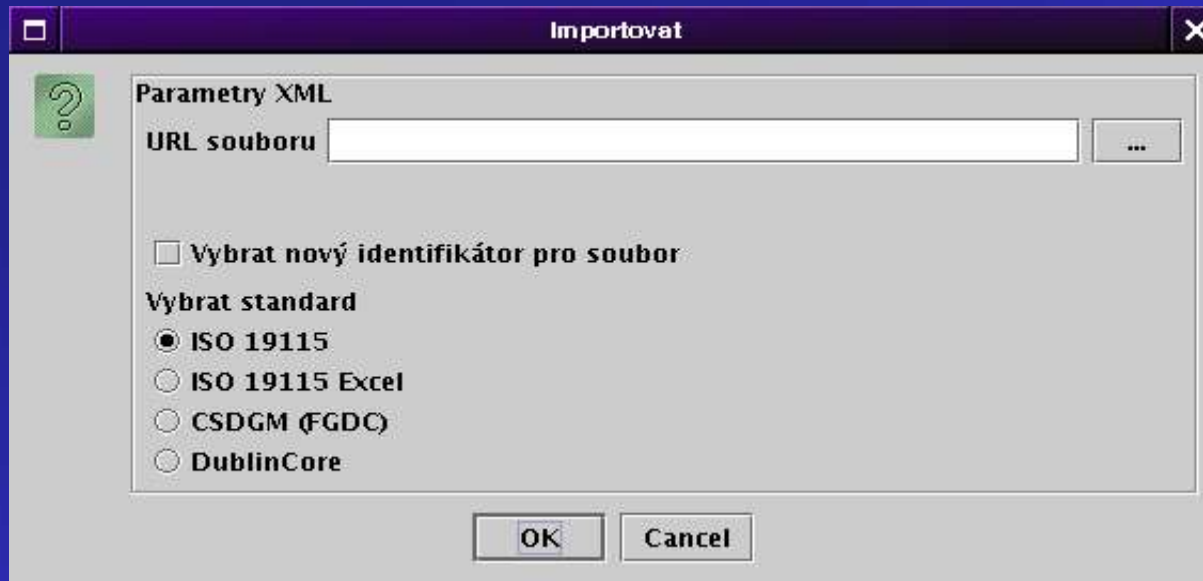
Editovat

Vybrat

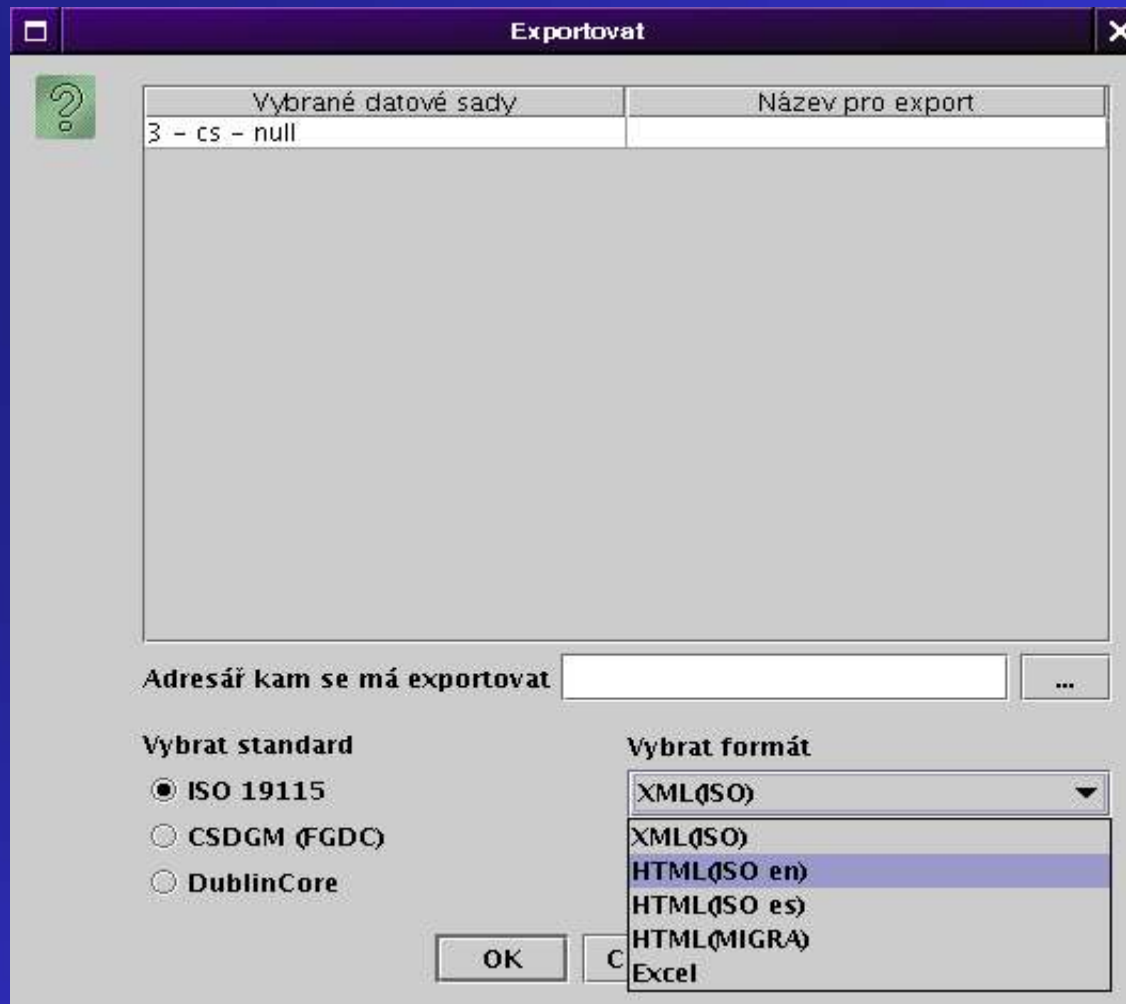
# CatMDEdit / Kontakty



# CatMDEdit / Tezaury

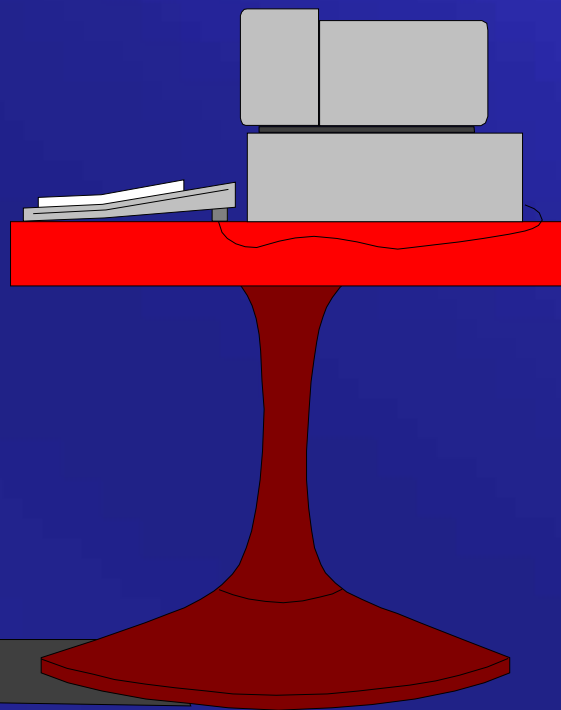
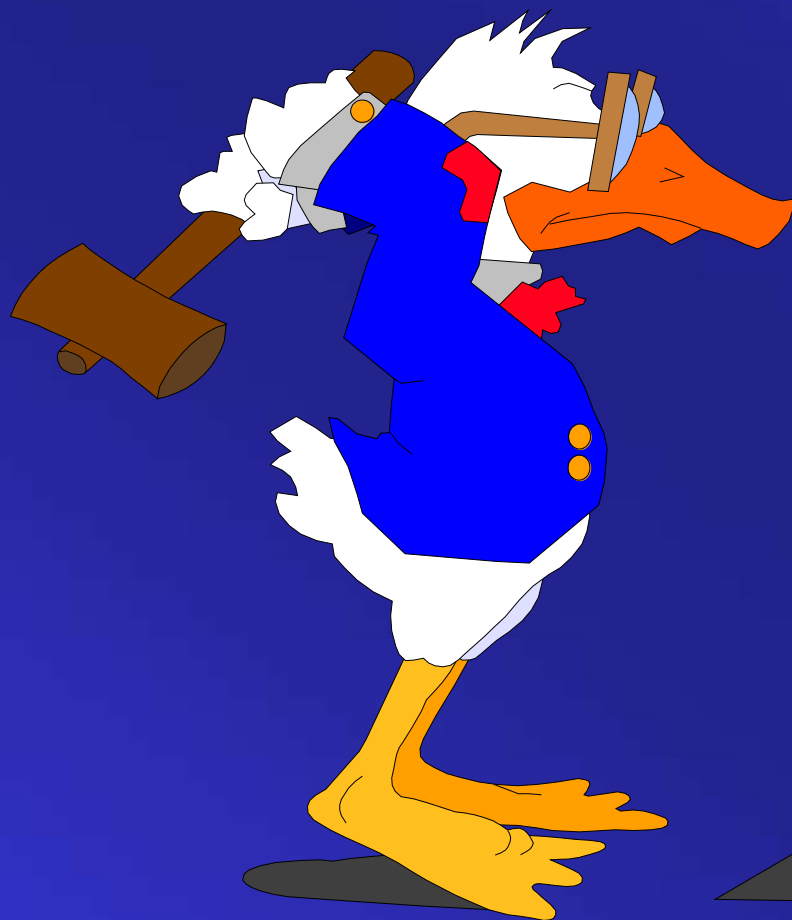


# CatMDEdit / Import



# CatMDEdit / Export

# Diskuse



Ostrava 3.6. 2005